



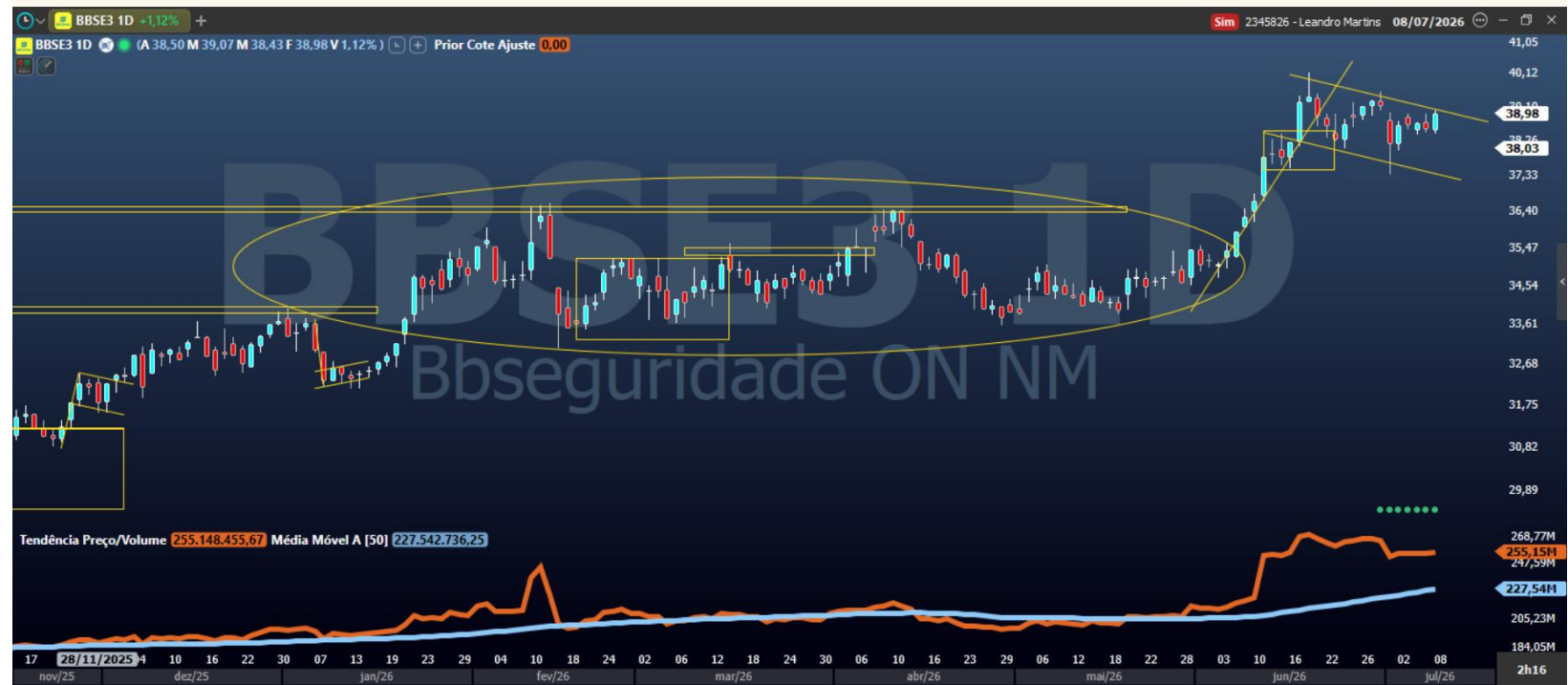
O Super App da sua vida financeira

Oportunidade

BBSE3 – Após um forte movimento de valorização iniciado na região dos R\$ 34,50, BBSE3 segue em tendência primária de alta e agora passa por um movimento saudável de consolidação dentro de um pequeno canal de baixa, padrão bastante comum após fortes impulsos. O ativo permanece negociando acima do antigo nível de rompimento, que agora atua como importante suporte, enquanto o TPV continua acima de sua média móvel, indicando que o fluxo comprador segue predominando.

O principal gatilho para a continuidade da tendência será o rompimento da linha superior desse canal de consolidação, o que poderá abrir espaço para um novo movimento de alta em direção às máximas históricas e, posteriormente, para projeções ainda mais elevadas. Enquanto permanecer acima da região de suporte entre R\$ 38,00 e R\$ 38,30, o viés técnico segue construtivo, favorecendo estratégias de compra.

BB SEGURIDADE (BBSE3)



COLLAR

A operação de **Collar** é uma estratégia com opções utilizada para proteger ações contra uma possível queda de curto prazo, sem a necessidade de vender o ativo. Ela consiste na compra de uma **opção de venda (Put)**, que funciona como um seguro e estabelece um preço mínimo de venda das ações, simultaneamente à venda de uma **opção de compra (Call)** em um preço mais elevado. O prêmio recebido pela venda da Call ajuda a reduzir ou até eliminar o custo da proteção, tornando a estratégia bastante eficiente para quem deseja atravessar um período de maior incerteza no mercado.

O grande benefício do Collar é oferecer uma relação muito favorável entre risco e custo. O investidor passa a ter um limite conhecido para suas perdas caso o mercado caia, preservando grande parte do patrimônio, ao mesmo tempo em que mantém a posição nas ações para continuar recebendo dividendos e participando de uma parcela da valorização. Como contrapartida, o ganho passa a ser limitado ao preço de exercício da Call vendida, tornando a estratégia especialmente interessante para investidores que acreditam em um cenário de maior volatilidade ou de queda temporária, mas não desejam desfazer de seus investimentos de longo prazo.

A OPERAÇÃO DE COLLAR ESTÁ DISPONÍVEL EM NOSSA MESA DE OPERAÇÕES

WHATSAPP: (31) 3181-1365



LEANDRO MARTINS

Analista CNPI-P (Fundamentalista e Técnico) e Especialista em Investimentos eleito por diferentes rankings com a melhor carteira recomendada do Brasil. Economista com MBA em Finanças pela USP e Master internacional na França. Experiência como professor convidado da B3, Anbima e Apimec. Com mais de 350 mil seguidores em seu Instagram @LeMartinsOficial

Disclaimer

Este relatório de análise foi elaborado pela Inter DTVM S.A. ("Inter") em conformidade com todas as exigências previstas na Resolução CVM 20/2021 e demais legislações aplicáveis, tendo como objetivo o fornecimento de informações macroeconômicas que possam auxiliar o investidor a tomar sua própria decisão de investimento, não constituindo qualquer tipo de oferta ou solicitação de compra e/ou venda de qualquer produto ou instrumento financeiro, tampouco participação em qualquer estratégia de negócios em qualquer jurisdição.

As informações, opiniões e estimativas contidas neste material foram obtidas de fontes consideradas confiáveis e este relatório foi preparado de maneira independente. Em que pese tenham sido tomadas todas as medidas razoáveis para assegurar a veracidade das informações aqui contidas, nenhuma garantia é firmada pela Inter ou pelos analistas responsáveis quanto à correção, precisão e integridade de tais informações, ou quanto ao fato de serem completas. As informações, opiniões, estimativas e projeções contidas neste documento referem-se à data em que o presente material foi disponibilizado e estão sujeitas a mudanças sem aviso prévio, não implicando necessariamente na obrigação de qualquer comunicação, atualização ou revisão do presente material.

Este material considera a classificação de risco dos produtos, sendo que os produtos apresentados podem não ser adequados para todos os tipos de cliente. Antes de qualquer decisão de investimento, os clientes deverão, por sua própria iniciativa, realizar o processo de suitability e confirmar se os produtos são indicados para o seu perfil de investidor. Este material não sugere qualquer alteração de carteira, mas somente orientação sobre produtos adequados a determinado perfil de investidor.

Os analistas da Inter DTVM estão obrigados ao cumprimento de todas as regras previstas no Código de Conduta da APIMEC para o Analista de Valores Mobiliários, na Política de Conduta dos Analistas de Valores Mobiliários da Inter DTVM, bem como à toda a legislação aplicável no momento da elaboração do material.

O analista responsável por este relatório declara que as recomendações e análises refletem única e exclusivamente as suas opiniões pessoais e que foram elaboradas de forma independente, inclusive em relação à Inter DTVM S.A., podendo divergir com a de outros analistas da Inter ou ainda com a opinião de seus acionistas, instituições controladas, coligadas e sob controle comum. A remuneração dos analistas é indiretamente influenciada pelas receitas provenientes dos negócios e operações financeiras realizadas pela Inter DTVM S.A.

Este material não leva em consideração os objetivos de investimento, a situação financeira e as necessidades específicas de qualquer investidor em particular. Antes de tomarem decisões com base no presente material, os potenciais investidores devem buscar orientação individual financeira, legal, contábil, econômica, de crédito e de mercado, considerando seus objetivos e características pessoais. A Inter não é responsável por eventuais perdas, danos ou lucros cessantes que decorram do uso dos dados aqui divulgados.

A rentabilidade de produtos financeiros pode apresentar variações e seu preço ou valor pode aumentar ou diminuir num curto espaço de tempo. Os desempenhos anteriores não são necessariamente indicativos de resultados futuros. A rentabilidade divulgada não é líquida de impostos. As informações presentes neste material são baseadas em simulações e os resultados reais poderão ser significativamente diferentes.

Ao acessar este material, você declara que está ciente e compreende os riscos decorrentes dos mercados aqui abordados e às leis em sua jurisdição referentes à aquisição e venda de produtos de serviço financeiro. Este material é destinado à circulação exclusiva para a rede de relacionamento da Inter DTVM S.A., podendo também ser divulgado no site da Inter. Fica proibida sua reprodução ou redistribuição para qualquer pessoa, no todo ou em parte, qualquer que seja o propósito, sem o prévio consentimento expresso da Inter DTVM S.A.

Para dúvidas, reclamações ou sugestões, os clientes podem entrar em contato com o SAC da Inter DTVM pelo telefone 0800 940 0007 ou com a Ouvidoria pelo telefone 0800 940 7772, canal destinado aos clientes que não se sentirem satisfeitos com as soluções apresentadas pela empresa. O custo das operações e a política de cobrança estão disponíveis nas tabelas de custos operacionais no site da Inter: [**\[LINK\]**](#).

