

The logo for Inter, featuring a stylized sunburst icon to the left of the word "inter" in a lowercase, sans-serif font.

inter

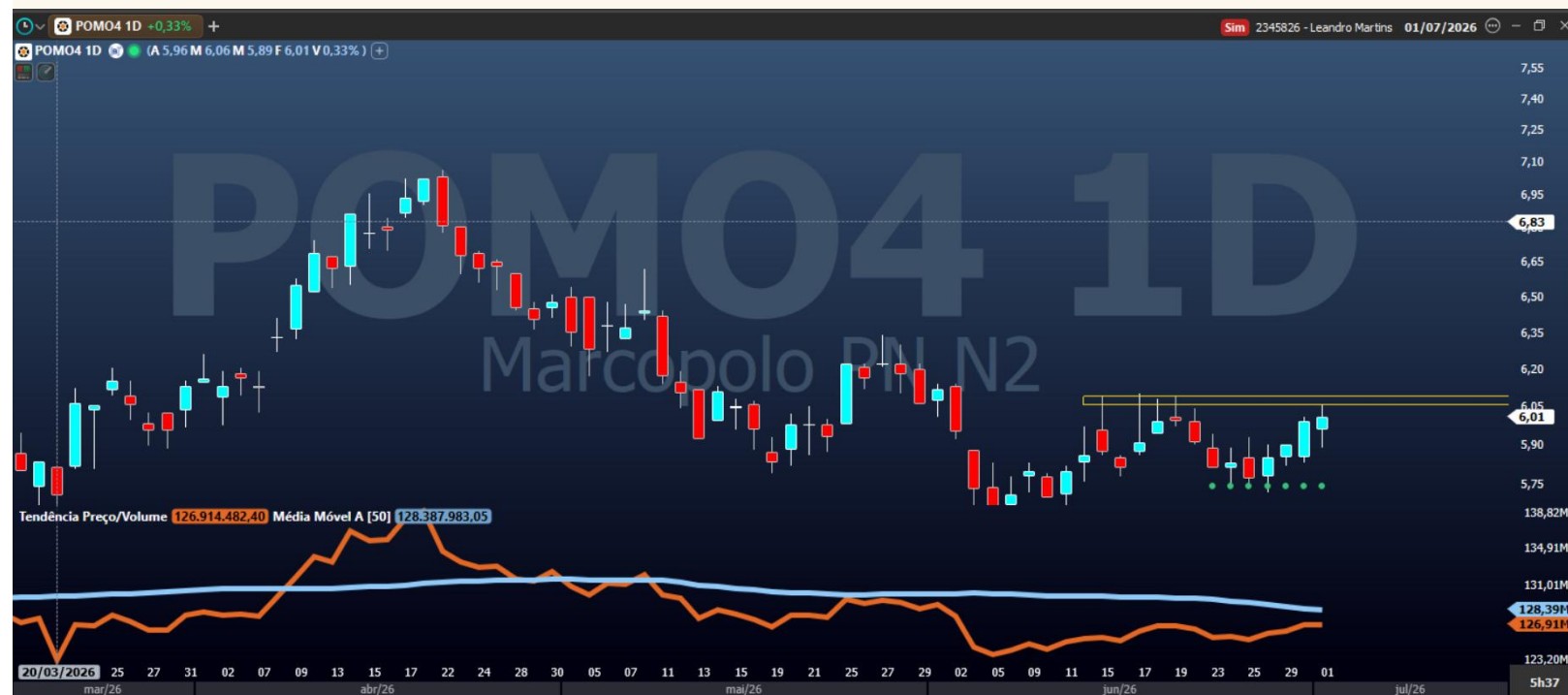
O Super App da sua vida financeira

Oportunidade

POMO4 – o ativo segue em recuperação, onde nas últimas semanas, o ativo passou a formar uma sequência de fundos ascendentes na região de R\$ 5,70, evidenciando a entrada gradual de compradores e reduzindo a pressão vendedora. Além disso, o preço voltou a se aproximar da importante zona de resistência entre R\$ 6,05 e R\$ 6,10, patamar que vem sendo testado novamente. O indicador de Tendência Preço/Volume (TPV) também mostra recuperação, sugerindo melhora no fluxo comprador e reforçando a possibilidade de continuidade da reação positiva.

Uma eventual quebra consistente da faixa de R\$ 6,05/R\$ 6,10, preferencialmente acompanhada por aumento de volume, poderá confirmar um rompimento relevante, abrindo espaço para uma aceleração da tendência de alta em direção aos próximos objetivos gráficos na região de R\$ 6,40 e, posteriormente, R\$ 6,80.

MARCOPOLO (POMO4)





LEANDRO MARTINS

Analista CNPI-P (Fundamentalista e Técnico) e Especialista em Investimentos eleito por diferentes rankings com a melhor carteira recomendada do Brasil. Economista com MBA em Finanças pela USP e Master internacional na França. Experiência como professor convidado da B3, Anbima e Apimec. Com mais de 350 mil seguidores em seu Instagram @LeMartinsOficial

Disclaimer

Este relatório de análise foi elaborado pela Inter DTVM S.A. ("Inter") em conformidade com todas as exigências previstas na Resolução CVM 20/2021 e demais legislações aplicáveis, tendo como objetivo o fornecimento de informações macroeconômicas que possam auxiliar o investidor a tomar sua própria decisão de investimento, não constituindo qualquer tipo de oferta ou solicitação de compra e/ou venda de qualquer produto ou instrumento financeiro, tampouco participação em qualquer estratégia de negócios em qualquer jurisdição.

As informações, opiniões e estimativas contidas neste material foram obtidas de fontes consideradas confiáveis e este relatório foi preparado de maneira independente. Em que pese tenham sido tomadas todas as medidas razoáveis para assegurar a veracidade das informações aqui contidas, nenhuma garantia é firmada pela Inter ou pelos analistas responsáveis quanto à correção, precisão e integridade de tais informações, ou quanto ao fato de serem completas. As informações, opiniões, estimativas e projeções contidas neste documento referem-se à data em que o presente material foi disponibilizado e estão sujeitas a mudanças sem aviso prévio, não implicando necessariamente na obrigação de qualquer comunicação, atualização ou revisão do presente material.

Este material considera a classificação de risco dos produtos, sendo que os produtos apresentados podem não ser adequados para todos os tipos de cliente. Antes de qualquer decisão de investimento, os clientes deverão, por sua própria iniciativa, realizar o processo de suitability e confirmar se os produtos são indicados para o seu perfil de investidor. Este material não sugere qualquer alteração de carteira, mas somente orientação sobre produtos adequados a determinado perfil de investidor.

Os analistas da Inter DTVM estão obrigados ao cumprimento de todas as regras previstas no Código de Conduta da APIMEC para o Analista de Valores Mobiliários, na Política de Conduta dos Analistas de Valores Mobiliários da Inter DTVM, bem como à toda a legislação aplicável no momento da elaboração do material.

O analista responsável por este relatório declara que as recomendações e análises refletem única e exclusivamente as suas opiniões pessoais e que foram elaboradas de forma independente, inclusive em relação à Inter DTVM S.A., podendo divergir com a de outros analistas da Inter ou ainda com a opinião de seus acionistas, instituições controladas, coligadas e sob controle comum. A remuneração dos analistas é indiretamente influenciada pelas receitas provenientes dos negócios e operações financeiras realizadas pela Inter DTVM S.A.

Este material não leva em consideração os objetivos de investimento, a situação financeira e as necessidades específicas de qualquer investidor em particular. Antes de tomarem decisões com base no presente material, os potenciais investidores devem buscar orientação individual de uma assessoria, legal, contábil, econômica, de crédito e de mercado, considerando seus objetivos e características pessoais. A Inter não é responsável por eventuais perdas, danos ou lucros cessantes que decorram do uso dos dados aqui divulgados.

A rentabilidade de produtos financeiros pode apresentar variações e seu preço ou valor pode aumentar ou diminuir num curto espaço de tempo. Os desempenhos anteriores não são necessariamente indicativos de resultados futuros. A rentabilidade divulgada não é líquida de impostos. As informações presentes neste material são baseadas em simulações e os resultados reais poderão ser significativamente diferentes.

Ao acessar este material, você declara que está ciente e compreende os riscos decorrentes dos mercados aqui abordados e às leis em sua jurisdição referentes à aquisição e venda de produtos de serviço financeiro. Este material é destinado à circulação exclusiva para a rede de relacionamento da Inter DTVM S.A., podendo também ser divulgado no site da Inter. Fica proibida sua reprodução ou redistribuição para qualquer pessoa, no todo ou em parte, qualquer que seja o propósito, sem o prévio consentimento expresso da Inter DTVM S.A.

Para dúvidas, reclamações ou sugestões, os clientes podem entrar em contato com o SAC da Inter DTVM pelo telefone 0800 940 0007 ou com a Ouvidoria pelo telefone 0800 940 7772, canal destinado aos clientes que não se sentirem satisfeitos com as soluções apresentadas pela empresa. O custo das operações e a política de cobrança estão disponíveis nas tabelas de custos operacionais no site da Inter: [**\[LINK\]**](#).

